

製造現場の情報をデジタル化するIoTプラットフォーム  
NEC Industrial IoT Platform

Orchestrating a brighter world

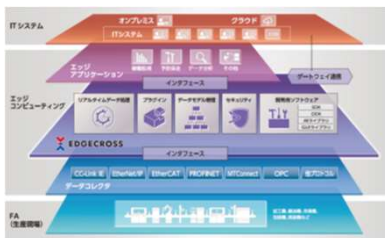
**NEC**

こんな課題が  
ありませんか？

- 多様な設備やヒトから収集したデータの利活用が難しい。
- 生産設備や工程の変更に迅速に対応する必要がある。

解決するためのソリューション

**STEP 1** データを収集



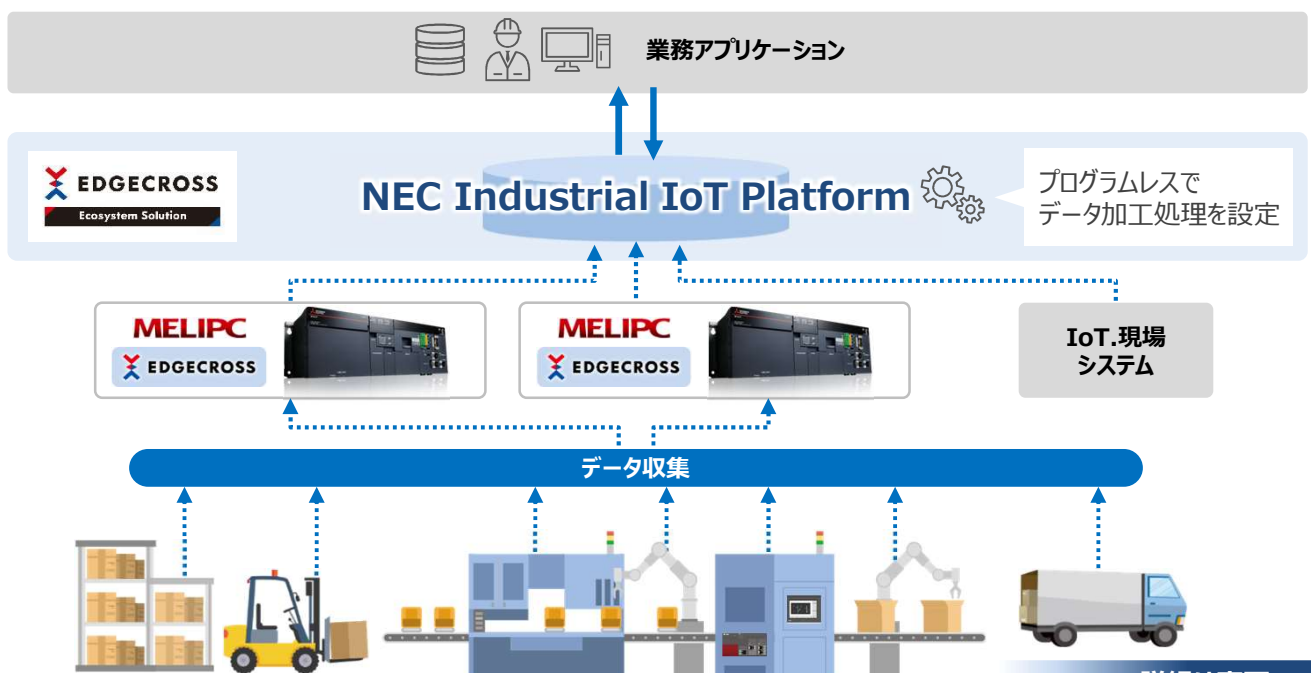
FAとITを協調させ、エッジコンピューティング領域で自由で柔軟なエコシステムを構築するオープンなソフトウェアプラットフォームです。



Edgecross・データコレクタをプリインストールしており、エッジコンピューティング領域でのリアルタイムなデータ収集・分析を実現します。生産現場のIoT化に貢献する産業用PCです。

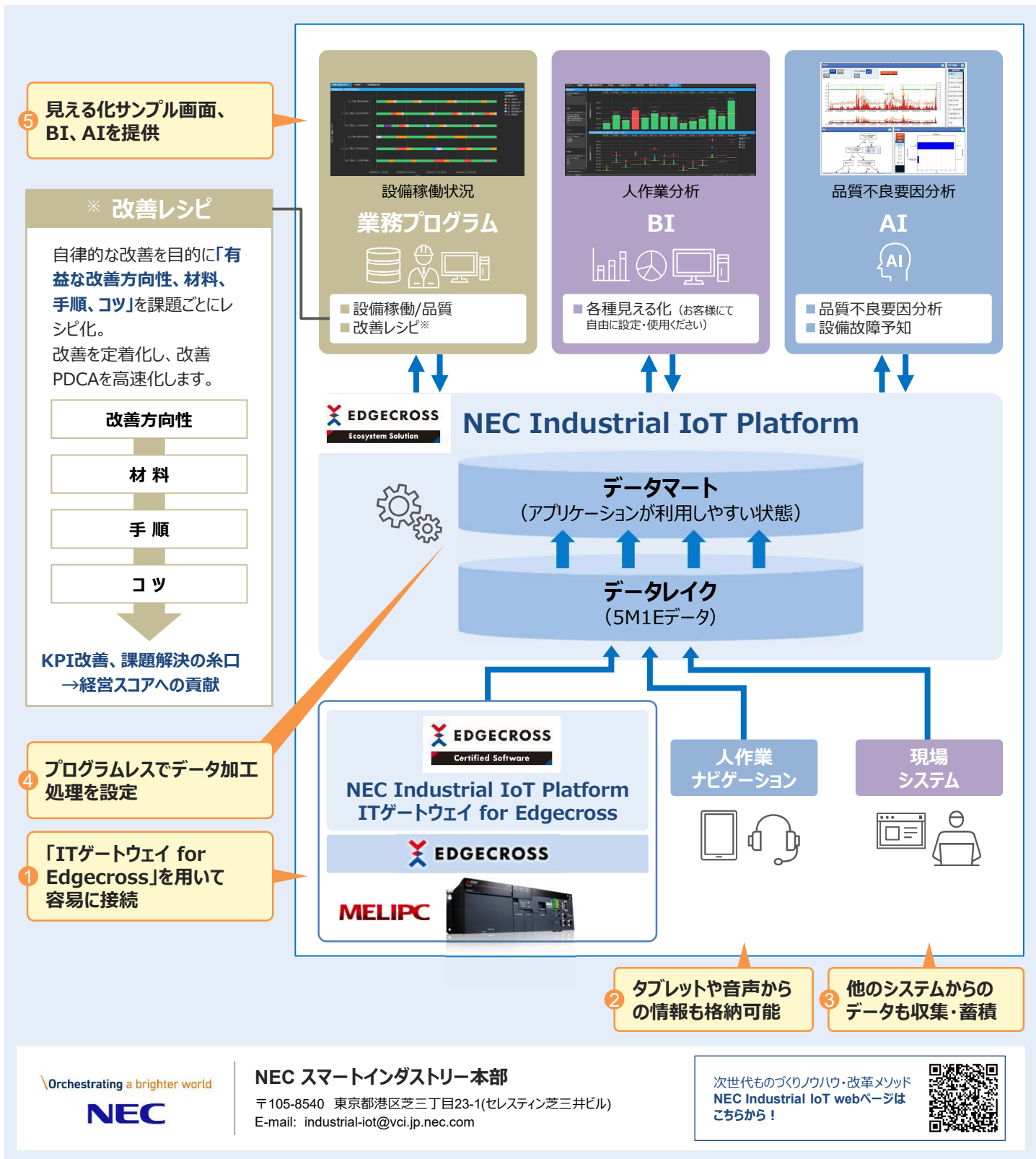
**STEP 2** データを活用

「NEC Industrial IoT Platform」は、IoTで捉えた日々の様々な製造現場情報を収集・蓄積するだけでなく、業務アプリケーションで利用しやすい状態に加工し、継続的な改善活動を実現します。



詳細は裏面へ！ >>>

# NEC Industrial IoT Platform の特長・活用例



Orchestrating a brighter world  
**NEC**

## NEC スマートインダストリー本部

〒105-8540 東京都港区芝三丁目23-1(セレスティン芝三井ビル)  
E-mail: industrial-iot@vci.jp.nec.com

次世代ものづくりノウハウ・改革メソッド  
NEC Industrial IoT webページは  
こちらから！



三菱電機 FA

検索

[www.MitsubishiElectric.co.jp/fa](http://www.MitsubishiElectric.co.jp/fa)

メンバー  
登録無料!

## インターネットによる情報サービス「三菱電機FAサイト」

三菱電機FAサイトでは、製品や事例などの技術情報に加え、トレーニングスクール情報や各種お問い合わせ窓口をご提供しています。また、メンバー登録いただくとマニュアルやCADデータ等のダウンロード、eラーニングなどの各種サービスをご利用いただけます。

## 三菱電機株式会社

〒100-8310 東京都千代田区丸の内2-7-3 (東京ビル)

本社機器営業部... (03) 3218-6760  
北海道支社..... (011) 212-3794  
東北支社..... (022) 216-4546  
関東支社..... (048) 600-5835  
新潟支店..... (025) 241-7227

神奈川支社..... (045) 224-2624  
北陸支社..... (076) 233-5502  
中部支社..... (052) 565-3314  
豊田支店..... (0565) 34-4112  
関西支社..... (06) 6486-4122

中国支社..... (082) 248-5348  
四国支社..... (087) 825-0055  
九州支社..... (092) 721-2247

### 商標、登録商標について

本文中における会社名、商品名は、各社の商標または登録商標です。

### 安全に関するご注意

本資料に記載された製品を正しくお使いいただくため  
ご使用前に必ず「マニュアル」をお読みください。